





ПРОИЗВОДСТВО И ПРОДАЖА МОРСКИХ ПРИБОРОВ ТОЧНОГО ВРЕМЕНИ И НАРУЧНЫХ ЧАСОВ
ДЛЯ МОРЯКОВ И ЯХТСМЕНОВ

О ПРОИЗВОДСТВЕ И ПРОДУКЦИИ

Часовая мануфактура 6МХ – это цех «мелких серий», основанный на Первом Московском часовом заводе, (в настоящее время – «Полёт-Хронос», единственный правопреемник в части производства морских хронометров и часов палубных завода «Полёт», сохранивший оборудование для производства часов), и выпускающий с 1947 года серийно морские

миллионы часов и часовых механизмов, которые были востребованы во всём мире ввиду высокого качества и привлекательной цены. И сегодня часовые мастера и сотрудники завода придерживаются традиций, заложенных в советское время: изготовление высококачественных часов с учётом потребностей покупателей.

Морские приборы точного времени являются на 100% мануфактурным продуктом со сложнейшими часовыми механизмами, аналоги которых производят всего несколько заводов в мире

приборы точного времени и другую продукцию различного назначения.

Первый Московский Часовой завод «Полёт» в советское время был флагманом часовой индустрии страны, разработавшим большинство отечественных механизмов для часов. Экспорт завода составлял до 90% от общего объёма производимой продукции. Это

В настоящее время «Полёт-Хронос» – одно из лидирующих часовых предприятий России и одно из очень немногих в стране производств, способных изготавливать часы самостоятельно, с минимальным количеством зарубежных комплектующих.

Морские приборы точного времени (морской хронометр и палубные часы) являются

на 100% мануфактурным продуктом со сложнейшими часовыми механизмами, аналоги которых производят всего несколько заводов в мире. Для наручных часов используются механизмы часовых фирм, известных своим качеством: Seiko, Miyota, Ronda – именно эти японские и швейцарские заводы, выпускающие часовые механизмы серийно для продажи, удовлетворяют потребности часовщиков и покупателей. В пользу зарубежных механизмов решил рынок, отдающий предпочтение высокому качеству при сравнительно невысокой цене.

Главные принципы, заложенные в концепцию 6МХ — изготовление качественных и надёжных часов, с которыми не хочется расставаться

Большинством покупателей предприятия являются государственные и коммерческие структуры, силовые ведомства и организации, которым продукция завода требуется

для наградных нужд, к юбилеям предприятий, для вручения клиентам и сотрудникам. Именно на них ежегодно рассчитывается ассортимент и планируется производство.

На часовом производстве существует возможность заказа часов с персонализированным внешним оформлением в количестве от одной до нескольких тысяч штук.

Любой заказ будет выполнен в минимально возможные сроки и с высочайшим качеством исполнения. Уважение к покупателям – основополагающий принцип в работе завода.

В 2016 году был зарегистрирован товарный знак «6МХ», (6МХ – техническое название морского хронометра, известного всем морякам страны, так как все военные корабли





и гражданские суда укомплектованы механическим морским хронометром, как неотъемлемой частью навигационного оборудования). В этом же 2016 году был начат выпуск наручных часов под товарным знаком «6MX».

Специфика продукции, выпускаемой на мануфакту-

ской средой. Для некоторых новых моделей мы получаем чёткие технические задания по характеристикам и виду часов, обсуждаем с заказчиком создание часов в процессе проектирования и производства. Опора на потребности целевой аудитории – основа стратегии развития модельного ряда часов.

Наручные часы 6MX — это в большей степени не аксессуар, а «прибор времени», отвечающий требованиям по надёжному исполнению поставленных задач при эксплуатации в агрессивной морской и океанической среде

ре с прошлого века, позволяет находиться в постоянном контакте с потенциальными покупателями и собирать информацию о необходимом функционале часов. Большинство моделей наручных часов 6MX рождается из требований к часам моряков и тех, кто по роду деятельности связан с морской или океаниче-

Выбранная стратегия и принципы работы себя оправдывают – часы 6MX становятся востребованными у самых разных покупателей.

С 2016 по 2022 год было изготовлено и реализовано более 15 000 наручных часов 6MX, что является неплохим результатом для молодой часовой марки.



МОРСКОЙ ХРОНОМЕТР 6МХ

Морской хронометр – механический прибор точного времени, суточная погрешность измерения времени которого не превышает 3,5 секунд.

Хронометр 6МХ является неотъемлемой частью навигационного оборудования всех морских и океанических судов страны. Используется на военном и гражданском флотах России с момента запуска серийного производства в 1947 году.

Этот самый сложный механический прибор времени состоит более чем из 1500 деталей, каждая из которых изготовлена в стенах мануфактуры 6МХ. Полный производственный цикл в изготовлении хронометра занимает полтора года. Только на сборку и настройку, согласно техническим условиям, требуется 60 дней.

В открытом море самыми важными инструментами для определения координат являются компас, секстант, Солнце, звёзды и источник точного времени – часы. Плюс – теоретический и практический курсы астронавигации, во время которого будущих мореплавателей обучают ориентировать-

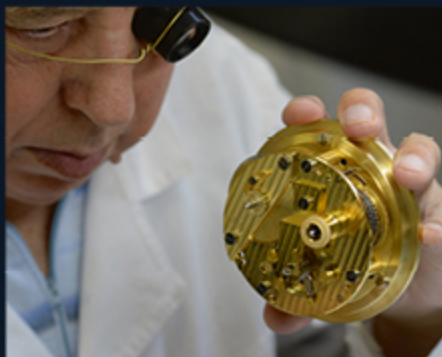
ся в открытом море, определяя координаты местоположения судна с помощью механических приборов.

Чем точнее часы измеряют время – тем точнее определение координат. В настоящее время, при наличии электронных средств определения координат, комплект для астронавигации на каждом гражданском судне и военном корабле является обязательным оборудованием, без которого корабли в море ходят только вдоль берега.

В разные годы производства, морской хронометр выпускался под разными товарными знаками: «1МЧЗ», «Полёт» и с 2016 года – «6МХ».

«6МХ» – является техническим названием морского хронометра, известного всем мореплавателям мира.

В настоящее время только два завода в мире изготавливают морской хронометр серийно. «Полёт-Хронос» с цехом мелких серий 6МХ – один из этих заводов.



«Престижный» морской хронометр – доступный к заказу для всех покупателей прибор. Изготавливается в позолоченном корпусе и в футлярах из дерева ценных пород.

«Престижный» морской хронометр 6МХ покупают для подарков в качестве интерьерных часов, часов для частных яхт. При изготовлении хронометра учитываются пожелания покупате-

ля по индивидуальному оформлению – прибор может быть изготовлен с логотипом или монограммой заказчика на циферблате.



Основные технические характеристики морского хронометра 6МХ:

Материал корпуса Латунь

Диаметр корпуса 120 мм

Опорные камни 23 рубиновых камня
+ 1 алмаз

Средний суточный ход +/- 3,50 сек.
(в диапазоне температуры от 4 до 36 С)

Продолжительность действия хронометра при полном заводе 56 час

морской хронометр «Престижный»

«Рядовой» морской хронометр – изготавливается по специальным запросам в качестве морского прибора времени для комплектации судна.

От «Престижного» хронометра «Рядовой» отличается только отсутствие позолоты на корпусе, карданном подвесе и элементах оформления футляров. Прибор поставляется заказчику в футляре хранения и транспортировочном футляре, поме-

щённым в велюровую сумку.

По заказу судовладельца на циферблат хронометра может быть нанесено изображение корабля.



Стекло Минеральное

Габаритные размеры футляра хранения 320x260x234 мм

Масса с транспортировочным футляром около 9 кг

Производитель «Полет-Хронос»,
Россия, Москва

Гарантийный срок 18 месяцев

морской хронометр «Рядовой»

ПАЛУБНЫЕ ЧАСЫ 6MX

Палубные часы – механический прибор точного времени, используется на военных кораблях и гражданских судах в качестве часов, дополняющих морской хронометр. В отличие от морского хронометра, работающего стационарно, палубные часы выносятся на палубу при астронавигации, (отсюда название часов – «палубные»).

Полный цикл изготовления и сборки палубных часов — около 12 месяцев

Палубные часы оснащены высокоточным часовым механизмом с анкерным ходом, (погрешность измерения +/-9 секунд в сутки, согласно паспорту). Корпус часов имеет диаметр 53 мм, все детали механизма позолочены. Палубные часы хранятся и эксплуатируются в футляре, изготовленном из ценных пород дерева. В крышке часов – вставка из стекла, что позволяет наблюдать за работой механизма. Каждая из почти 600 деталей часового механизма изготов-

ливается вручную мастерами завода. Полный цикл изготовления и сборки – около 12 месяцев.

Для нужд флота часы изготавливаются в корпусах из латуни. Для коллекционеров и в качестве подарочных часов мастерами завода разработано несколько видов внешнего оформления. Существуют часы с механизмом палубных часов, изготовленные в единственном экземпляре.

Частные покупатели предпочитают воспользоваться возможностью покупки палубных часов с индивидуальным оформлением циферблатов и корпусов. Некоторые эксклюзивные модели таких часов находятся в постоянных экспозициях музеев.



Игорь Зарецкий, российский яхтсмен, участник кругосветной парусной регаты Golden Globe Race, с палубными часами 6MX



Часы изготовлены в коллекции палубных часов в честь 325-летнего юбилея Российского флота.

Корпус часов изготовлен из золота 585 пробы и инкрустирован 945 бриллиантами общим весом 18 карат.

Часы крепятся на подставке из латуни с позолотой с обсидиановым основанием.

Часы изготовлены в единственном экземпляре в качестве выставочного образца.

Возможно изготовление часов в корпусе из латуни со вставками из фианитов и другие варианты исполнения.

Часы изготовлены в честь 325-летнего юбилея Российского Флота.

Корпус часов отлит из бронзы и покрыт позолотой. Крышка часов изготовлена по мотивам гравюр XVIII века.

Часы изготовлены в единственном экземпляре.

По желанию покупателей возможна комплектация подставкой из латуни с обсидиановым основанием для эксплуатации прибора времени в качестве каминных или настольных часов.



Арт. 325/1.1



Арт. 325/2

Палубные часы «Россия» изготавливаются в позолоченном корпусе. В дугообразной прорези на циферблате можно наблюдать за работой баланса часов.

Производитель оставляет за собой право изменять на своё усмотрение или по договорённости с заказчиком внешний вид и циферблат часов в оформлении «Россия».

Палубные часы (рядовые) являются прибором точного времени для комплектации морских кораблей и судов.

Доступна возможность индивидуального оформления циферблата часов.

Палубные часы в позолоченном корпусе изготавливаются в качестве прибора точного времени для частных лиц и организаций.

Доступна возможность индивидуального оформления циферблата часов.

Основные технические характеристики палубных часов 6МХ:

Тип механизма	Механический
Материал корпуса	Латунь
Диаметр корпуса	53 мм
Надёжность	Пыле/влагостойкий
Стекло	Минеральное
Опорные камни	22 рубиновых камня
Средний суточный ход	(+) 9 сек
Максимальная вариация суточного хода	(+) 6 сек
Продолжительность действия хронометра при полном заводе	40 час
Гарантийный срок	12 месяцев
Масса часов с футляром не более	0,7 кг
Производитель	«Полёт-Хронос», Россия, Москва



Палубные часы «Россия»



Палубные часы (рядовые)



Палубные часы

НАРУЧНЫЕ ЧАСЫ 6МХ

Коллекция «777»

• Часы 777 «Ярослав Мудрый»

Идея создания часов, в корпусе которых будут использованы материалы с военных кораблей, возникла в 2018 году в результате общения с офицерами ВМФ. Обсуждалась тема ремонта кораблей, «распилов-

товой номер «777») мастера завода получили отработавшие свой срок детали из нержавеющей стали для переработки в часовые детали. Эти детали и стали вставками в заднюю крышку модели «777» часов 6МХ.

В классический круглый кор-

Использованные детали с отслуживших кораблей или с кораблей, прошедших модернизацию стали вставками в заднюю крышку модели «777»

ки» отслуживших кораблей, в результате которых металлы поступают в переработку для дальнейшего использования. Корабельные сплавы, используемые в судостроении, не обладают антикоррозийным свойствами, необходимыми для изготовления корпусов часов. Но заинтересованные в таких часах офицеры ВМФ нашли детали из нержавеющей стали.

В результате модернизации сторожевого корабля проекта 11540 «Ярослав Мудрый» (бор-

пус диаметром 42 мм установлен японский механизм с автоподзаводом 9132 Miyota. Этот механизм был выбран не случайно – наряду с отличными «ходовыми» качествами, расположение стрелок этих часов повторяет расположение стрелок морского хронометра 6МХ – известного всем морякам мира морского прибора точного времени.

Как и у морского хронометра, у отметки «12» часов расположен индикатор запаса

хода (до 40 часов). Между осью стрелок и отметкой «6» часов – полезная для мореплавателей 24-часовая шкала, (у морского хронометра в этом месте – секундная стрелка часов).

Циферблат защищает сапфировое стекло с антибликовым покрытием. Кожаный ремень имеет жёсткие вставки для плотного прилегания к корпусу. Каждый час протестированы на способность выдерживать давление воды в 10 атмосфер.

Со вставками на крышках часов, изготовленных непосредственно из металла, служившего до модернизации деталями военного корабля «Ярослав Мудрый», предполагается выпуск 20 штук часов в корпусах с позолотой и без позолоты. Порядковая нумерация расположена на циферблате часов по аналогии с циферблатами морского хронометра.

Часы 777 «Ярослав Мудрый» продаются в комплекте с макетом корабля, изготовленным в северодвинской компании «Поморский моделист».



Специальная серия часов 777 «Ярослав Мудрый» ограничена двадцатью часами в стальном и позолоченном корпусах.

Вставка в крышку каждой из этих двадцати часов изготовлена из металла, переданного на завод военными моряками.

С каждым часами покупатель получает модель

корабля «Ярослав Мудрый» от северодвинской мастерской «Поморский моделист».

Нумерация – порядковая по мере поступлению заказа на часы, расположена на циферблате часов по аналогии с циферблатами морского хронометра.

Технические характеристики часов:

Тип механизма Механический с автоподзаходом
 Материал корпуса Нержавеющая сталь
 Диаметр корпуса 42 мм
 Надежность Пыле/влагостойкость,
 10 атм
 Стекло Сапфировое с антибликовым покрытием

Ремень Натуральная кожа, 20 мм
 Гарантийный срок 12 месяцев



Арт. 9132/777.6.718 «Ярослав Мудрый»



Арт. 9132/777.1.716 «Ярослав Мудрый»

• Часы 777

Создание этой модели публично обсуждалась с 2018 года с людьми морских профессий. В основу модели была положена идея часов, циферблат которых напоминал бы морской хронометр 6MX, а в корпусе часов были бы использованы металлы с отслуживших кораблей или с кораблей, прошедших модернизацию.

Пилотные модели этой серии были продемонстрированы покупателям весной 2020 года. С середины лета 2020 года часы запущены в серийное производство.

Все часы этой коллекции изготавливаются из нержавеющей часовой стали марки 03X16H15M3. Крышки корпуса имеют вставки, для изготовления которых приобретена судостроительная сталь, полученная в результате переработки с модернизированных кораблей.

Корпус часов имеет диаметр 42 мм. В корпус установлен японский механизм с автоподзаводом 9132 Miyota. Этот механизм был выбран не слу-

чайно – наряду с отличными «ходовыми» качествами, расположение стрелок этих часов повторяет расположение стрелок морского хронометра 6MX – известного всем морякам мира морского прибора точного времени. Как и у морского хронометра, у отметки «12» часов расположен индикатор запаса хода (до 40 часов). Между осью стрелок и отметкой «6» часов – полезная для мореплавателей 24-часовая шкала, (у морского хронометра в этом месте – секундная стрелка часов).

Базовая модель выпускается в стальном и позолоченном корпусе с циферблатами, повторяющими циферблат морского хронометра даже по шрифту написания цифр, с белым и синим циферблатами, без календаря.

Дополнительные варианты оформления включают в себя циферблаты с римской и арабской оцифровкой и с «окошком» даты, расположенным у отметки «3» часа.

Циферблат защищает сапфировое стекло с антибли-

ковым покрытием. Кожаный ремень имеет жёсткие вставки для плотного прилегания к корпусу. В завинчивающейся крышке часов имеется вставка в виде шайбы, изготовленная из металла, служившего раньше частью корабля.

Каждые часы протестированы на способность выдерживать давление воды в 10 атмосфер.

Все варианты оформления имеют лимит в 100 штук. Порядковый номер часов печатается на циферблате по аналогии с нумерацией морских хронометров. Возможно индивидуальное оформление циферблатов по запросу покупателей.



Технические характеристики часов:

Тип механизма Механический
с автоподзаводом

Материал корпуса Нержавеющая
сталь

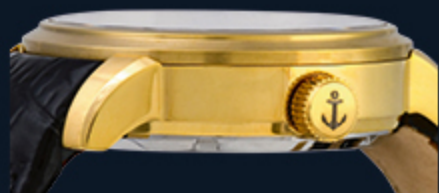
Диаметр корпуса 42 мм

Надежность Пыле/влагостойкость,
10 атм

Стекло Сапфировое
с антибликовым покрытием

Ремень Натуральная кожа, 20 мм

Гарантийный срок 12 месяцев



Арт. 9132/777.6.718

Арт. 9132/777.1.719

Арт. 9132/777.1.716

Арт. 9132/777.1.717

Арт. 9132/777.1.720

• Часы 9132/777.6.718
«Валентин Пикуль»

На базе флагманской модели наручных часов «777» мы предлагаем часы «777. Валентин Пикуль» с портретом юнги Валентина Пикуля на циферблате. Эти часы – наше посвящение всем юнгам-ветеранам Северного флота, отучившимся в Соловецкой школе юнг и мальчишками вступившими в войну.

Количество наручных часов «Валентин Пикуль» будет ограничено общим количеством всех моделей часов 6МХ «777» в позолоченном корпусе.

Модель часов «777. Валентин Пикуль» имеет круглый корпус диаметром 42 мм, в который установлен японский механизм с автоподзаводом 9132 Miyota. Расположение стрелок у этого механизма повторяет расположение стрелок морского хронометра 6МХ – известного всем морякам мира морского прибора точного времени. Как и у морского хронометра, у отметки «12» часов расположен индикатор запаса хода (до 40 часов). Между осью стрелок и отметкой «6» часов – полезная

для мореплавателей 24-часовая шкала, (у морского хронометра в этом месте – секундная стрелка часов). Оцифровка для этих часов выполнена фирменным заводским шрифтом, используемым на морском хронометре.

Циферблат защищает сапфировое стекло с антибликовым покрытием. Кожаный ремень имеет жёсткие вставки для плотного прилегания к корпусу. В завинчивающейся крышке часов имеется вставка в виде шайбы, изготовленная из металла, служившего раньше частью корабля.

Каждые часы протестированы на способность выдерживать давление воды в 10 атмосфер.

В постоянном ассортименте продукции 6МХ есть палубные часы «Валентин Пикуль».

Эти часы актуальны для подарка состоявшимся морякам, прошедшим свой «флотский путь», начиная с самого юного возраста – с мореходных и кадетских школ, со школ юнг.

СОЛОВЕЦКАЯ ШКОЛА ЮНГОВ

25
мая
1942

ПРИКАЗОМ НАРКОМА ВМФ № 108 СОЗДАНА ШКОЛА СО ШТАТНОЙ ЧИСЛЕННОСТЬЮ 1500 УЧАЩИХСЯ ИЗ ЧИСЛА ЮНОШЕЙ 15-16 ЛЕТ С ОБРАЗОВАНИЕМ 6-7 КЛАССОВ. ШКОЛА ОСУЩЕСТВИЛА 3 ВЫПУСКА, ПОДГОТОВИВ СВЫШЕ 4000 КВАЛИФИЦИРОВАННЫХ МОРСКИХ СПЕЦИАЛИСТОВ.



В. Пикуль
В.Пикуль
(выпускник
Соловецкой школы юнг)



Коллекция «Фибергласс»

Фибергласс – так называется стекло-наполненный материал (70% стекла) на основе полиэфирных смол, который обладает прочностью и долговечностью металла, и биологической стойкостью полимера (не гниёт, не меняет цвет, не становится хрупким). Обладая теплопроводностью дерева, стеклопластик очень приятен на ощупь – он никогда не бывает холод-

устойчив к агрессивным средам. В отличие от пластика, материал более прочен, долговечен и экологичнее, так как при нагревании не выделяет ядовитых соединений.

Пилотная модель часов из фибергласса имела механизм яхтенного таймера и испытывалась известными яхтсменами, а также моряками с бар-

из фибергласса, и люминофор для удобства считывания показаний времени с циферблата часов в тёмное время суток.

Заказчиками наручных часов из фибергласса стали яхтсмены и некоторые компании, для которых характеристики часов оказались востребованными. Это компании, занимающиеся водолазным обследованием акваторий, предлагающие экстремальный туризм. Часы из фибергласса нашли отклик также у различных спортсменов и военнослужащих.

Наручные часы 6MX из фибергласса — пример того, как современные материалы и технологии используются в часовой индустрии

ным. Этот материал стабилен при высоких и низких температурах – не трескается, не сжимается, не расширяется. И он очень лёгкий! Именно из-за этих его свойств было принято решение об использовании этого материала для производства часов наряду с традиционной сталью.

Фибергласс, в отличие от стали, не подвержен коррозии, не тускнеет, устойчив к царапинам, не деформируется и более

ков «Крузенштерн» и «Седов» в условиях агрессивной океанической среды.

Сотрудники завода, собрав воедино все замечания, советы и идеи яхтсменов, разработали несколько моделей часов в корпусах из фибергласса с различными техническими характеристиками. Все эти модели объединяет высокая степень защиты от воды, (часы выдерживают давление воды до 20 атмосфер), корпус и браслет



Российская яхтсменка Ирина Грачёва, посол бренда 6MX, с 2018 года испытывает часы 6MX в условиях Атлантического океана, где принимает участие в парусных гонках «одиночек» Mini Transat.





• **Яхтенный таймер.**
Арт. 8270/230.5.440
(Архивная модель)

В самые первые часы в корпусе с браслетом из фиброгласса был установлен швейцарский механизм яхтенного таймера (ISA), сигнализирующий о необходимых для яхтсменов предстартовых интервалах времени.

Водонепроницаемый корпус из синего фиброгласса и надёжный фиксатор на застёжке браслета вместе с полезным функционалом механизма – всё это получило одобрение и хорошие отзывы у российских и зарубежных яхтсменов. На сегодняшний день в продаже – финальные модели этих часов, так как производитель механизмов больше не выпускает этот механизм.

Диаметр корпуса – 48 мм. На безеле – тахиметрическая шкала.

Функции: текущее время в часах, минутах и секундах, календарь – «окошко» даты у отметки «6» часов, таймер обратного отсчёта с заданными интервалами от 10 минут

до 1 минуты, автоматический секундомер, запускаемый после сигнала таймера и считающий время гонки.

Циферблат защищён минеральным стеклом. Корпус способен выдержать давление воды до 20 атмосфер (проверено в океанических регатах).

Браслет из фиброгласса имеет надёжный фиксатор на пряжке.

Циферблат с люминофором позволяет считывать показания в тёмное время суток.

Благодаря лёгкой теплопроводности, материал быстро принимает температуру руки и сохраняет её.

Наручные часы с яхтенным таймером 6MX на сегодняшний день побывали в Антарктиде и на Северном полюсе на руках путешественников и различных профессионалов.

Яхтенный таймер 6MX – обязательный атрибут большинства российских яхтсменов.

Архивная модель. В настоящий момент полностью реализована.

• **Фиброгласс хронограф**

Корпус и браслет часов изготовлены из фиброгласса.

Крупный корпус из фиброгласса диаметром 48 мм с тахиметрической шкалой на безеле. Пряжка браслета с фиксатором.

Прочное минеральное стекло и переводная головка с винтовым фиксатором удерживают давление воды в 20 атмосфер.

В модель 2000/230 установлен японский кварцевый механизм Miyota с календарём и 24-часовой шкалой. Секундная стрелка часов расположена у отметки «6» часов. Центральная секундная стрелка отвечает за секунды хронографа. Функция хронографа позволяет измерять отрезки времени до 60 минут с точностью до секунды.

Люминофор на циферблате часов способен накапливать и продолжительное время отдавать накопленный свет.



Арт. 2000/230.3.435



Арт. 2000/230.4.436



Арт. 2000/230.5.437



Люминофор на циферблате часов способен накапливать и продолжительное время отдавать накопленный свет

Циферблат с люминофором позволяет считывать показания в тёмное время суток





Игорь Зарецкий – участник кругосветной регаты «Golden Globe Race», победитель международных парусных регат – стал первым обладателем модели 3100/230.0.613



Арт. 3100/230.0.613



Арт. 3100/230.4.613

К моменту продаж часы были испытаны в океанических и морских регатах, а также прошли через Атлантику в испытаниях на борту парусного барка «Крузенштерн». Часы защищены от проникновения воды при давлении до 20 атмосфер.

• «Ocean racer»

«Океанский гонщик» – такое название этим часам 6MX дала известная всему миру российская яхтсменка Ирина Грачёва, являющаяся послом бренда «6MX» и испытывающая часы во время океанических регат.

Функционал часов был согласован со всемирно известным российским яхтсменом Игорем Зарецким победителем международных регат и участником «одиночной» кругосветной регаты.

Наручные часы в корпусе из фиброгласса серого и чёрного цвета. В часах установлен японский кварцевый механизм. Набор функций этого механизма прост: текущее время измеряется в днях, часах, минутах и секундах. 24-часовая шкала и время другого часового пояса расположены в двух накопителях у отметок «3» и «9» часов.

Циферблат защищает минеральное стекло. Люминофор позволяет считывать время в тёмное время суток.

• «Solar»

Арт. 4200/230.0.614

Наручные часы в корпусе из фиброгласса, работающие от возобновляемого источника энергии. Аккумулятор, установленный в кварцевый часовой механизм японской фирмы «Seiko», заряжается от солнечной батареи, установленной под светопрозрачным циферблатом часов. После полной зарядки часы работают не менее 90 дней. Ресурс службы аккумулятора не менее 10 лет. Заряжаться такая батарейка может даже от самого слабого источника света.

Тонкая пластина, выполняющая роль циферблата, выполнена из светопрозрачного полимера. Часы выпускаются только с одним внешним оформлением.

Функционал часов позволяет использовать их в качестве сплит-хронографа для измерения нескольких интервалов времени одновременно до 30 минут. У отметки «3» часа расположена 24-часовая шкала, информирующая о времени суток. «Окошко» даты расположено между «4» и «5» часовыми

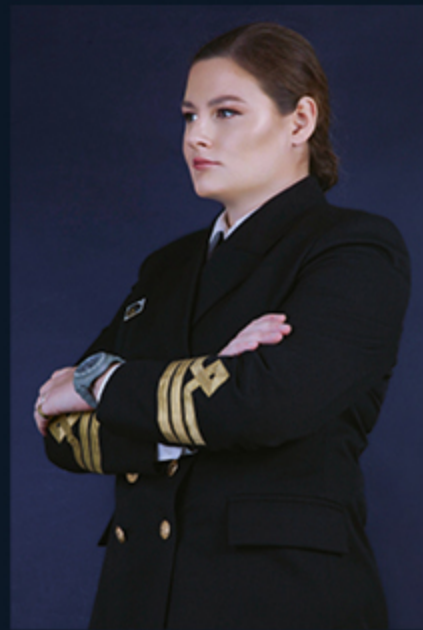
отметками. Секундная стрелка хронографа в накопителе у «6»-часовой отметки является также индикатором уровня заряда батареи.

Традиционно для коллекции 6MX, часы защищены от попадания воды при давлении до 20 атмосфер.

Браслет из фиброгласса имеет надёжный фиксатор на пряжке.

Часовые отметки на циферблате и стрелки покрыты люминофором, что позволяет считывать показания в тёмное время суток.

Несмотря на то, что диаметр корпуса довольно крупный – 48мм, часы очень лёгкие благодаря материалу, из которого изготовлены корпус и браслет. Это позволяет часам из фиброгласса быть популярными и у мужчин, и у женщин.



Диана Киджи, старший помощник капитана атомного ледокола «50 лет Победы»



Арт. 4200/230.0.614

• **Фибергласс кварц**

Корпус часов и браслет изготовлены из фибергласса. Диаметр корпуса 48 мм.

В модель 2115/230 установлен кварцевый японский механизм Miyota с календарём.

Прочное минеральное стекло и переводная головка с винтовым фиксатором удерживают давление воды в 20 атмосфер. Надёжность часов проверена в океанических парусных гонках.

Модель популярна при формировании корпоративных заказов.

Поле циферблата позволяет разместить не только логотип заказчика, но и некоторые изображения, (например, корабля или парусной лодки).



Арт. 2115/230.2.438

Арт. 2115/230.3.442

Арт. 2115/230.4.439

Арт. 2115/230.5.441

Арт. 2115/230.0.444

Часы «Капитанские»

Первые наручные часы, выпущенные на заводе под торговым знаком «6МХ» в 2016 году. Часы были изготовлены в наградных целях для вручения капитанам ледокольного флота страны в рамках «Фестиваля Ледоколов» в Санкт-Петербурге.

Два основных требования к часам от заказчика – наличие 24-часовой шкалы и кварцевый

механизм для более высокой точности измерения времени.

среди которых были известные артисты и политические деятели.

Изначально планировался выпуск не более 250 штук моделей для каждого внешнего оформления. В итоге модель перевыпускалась с небольшими внешними изменениями неоднократно.

Было изготовлено и реали-

Имя «Капитанские» часам дали капитаны ледокольного флота

зовано более 2 000 корпусов. в связи с прекращением выпуска механизмов производителем, в настоящий момент реализовываются последние оставшиеся модели «Капитанских» часов.

Обладателями первых моделей часов 6МХ стали не только капитаны ледоколов, но и офицеры, мичманы и контрактники ТАРК «Пётр Великий», сотрудники «Атомфлота» – часы для этих моряков были изготовлены к юбилейным датам.

Современный дизайн и стилистические решения показались интересными для обычного розничного покупателя,



Часы выпущены ограниченной серией к 20-летию службы крейсера «Пётр Великий» в составе ВМФ России



КРЕЙСЕР
«ПЁТР ВЕЛИКИЙ»



Часы изготовлены с учётом пожеланий людей морских профессий. Корпус из нержавеющей стали с повышенным содержанием молибдена и с увеличенной химической стойкостью и твёрдостью, заводная головка с винтовым фиксатором обеспечивают защиту от коррозии и проникновению воды в механизм при эксплуатации в пределах давления до 10 атмосфер.

Сапфировое стекло с антибликовым покрытием – весьма актуальное дополнение к защитным характеристикам часов. Кожаный ремень, плотно прилегающий к корпусу, пропитан силиконом, что увеличивает срок его эксплуатации при взаимодействии с влажной средой.

Часы имеют следующие функции: текущее время с точностью до секунды дополняют 24-часовая шкала, день недели и число в отдельных накопителях.

Реализуются оставшиеся модели.

Высокую точность хода обеспечивает швейцарский кварцевый механизм ISA.

Технические характеристики часов:

Тип механизма	Кварцевый
Материал корпуса	Нержавеющая сталь 316L
Размер корпуса	42X44 мм
Надежность	Пыле/влагостойкий, 10 атм
Стекло	Сапфировое с антибликовым покрытием
Ремень	Натуральная кожа, пропитанная силиконом, 22 мм
Гарантийный срок	12 месяцев



Арт. 9239/163.1.389



Арт. 9239/163.1.390



Арт. 9239/163.6.392



Арт. 9239/163.9.391

Часы «Ледокол»

Часы под названием «Ледокол» запущены в серийное производство в 2022 году.

Корпус часов известен нашим покупателям с 2016 года по «Капитанским» часам. Наш завод выражает благодарность за участие в проектировании часов «Ледокол» капитану ледокола «50 лет Победы» Лобусову Дмитрию Викторовичу и его старшему помощнику Киджи Диане Сергеевне.

В часах использован кварцевый механизм Ronda. Модель представлена в четырёх вариантах внешнего оформления циферблата. Все часы имеют порядковый номер, который печатается на циферблатах. Боковую часть корпуса украшает шильд с графическим изображением товарного знака «Ледокол», принадлежащего нашему заводу.

Корпус часов изготовлен из нержавеющей стали марки 03X16H15M3. Предлагаются модели в корпусах с позолотой и без позолоты.

Переводная головка с винтовым фиксатором. Часы протестированы на способность

выдерживать давление воды до 10 атмосфер.

Сапфировое стекло с антибликовым покрытием. Текущее время измеряется в часах, минутах и секундах.

«Окошко» даты расположено у отметки «3» часа. 24-часовая внешняя шкала и центральная стрелка с красным наконечником предназначены для демонстрации времени в 24-часовом формате. Именно это усложнение часового механизма актуально для людей, чья работа связана с полярными широтами. Часовые индексы и стрелки видны в тёмное время суток, благодаря нанесённому красителю с люминофором. Кожаный ремень пропитан силиконом, что позволяет уменьшить его износ при взаимодействии с влажной средой.



Технические характеристики часов:

Тип механизма Кварцевый
 Материал корпуса Нержавеющая сталь
 Размер корпуса 42X44 мм
 Надежность Пыле/влагостойкий, 10 атм
 Стекло Сапфировое с антибликовым покрытием
 Ремень Натуральная кожа, пропитанная силиконом, 22 мм
 Гарантийный срок 12 месяцев



Арт. 515.24/165.6.721 С

Арт. 515.24/165.6.721 Ч

Арт. 515.24/165.1.722 С

Арт. 515.24/165.1.723 Ч

Арт. 515.24/165.1.724 С

Часы «Яхтенный таймер»

Часы с функцией яхтенного таймера.

Часы в корпусе из нержавеющей стали, выпускаются с позолотой и без позолоты. Переводная головка с винтовым фиксатором. Часы протестированы на способность выдерживать давление воды до 10 атмосфер.

Сапфировое стекло с антибликовым покрытием.

Текущее время измеряется в часах, минутах и секундах.

Секундная стрелка часов расположена у отметки «9» часов. «Окошко» даты расположено у отметки «4» часа.

Японский кварцевый механизм имеет следующие функции: секундомер, таймер на 10 минут, три предустановленных таймера для яхтсменов с интервалами 10, 6 и 5 минут, а также будильник.

Тахиметрическая шкала позволяет рассчитать скорость движения.

Часовые индексы и стрелки видны в тёмное время суток, благодаря нанесённому краси-

телю с люминофором.

Кожаный ремень пропитан силиконом, что позволяет уменьшить его износ при взаимодействии с влажной средой.

Серия часов ограничена общим количеством 250 экземпляров: 50 штук часов в позолоченном корпусе и по 100 штук часов с синим и белым циферблатами для корпуса из стали без покрытия. Цвет ремня для корпуса определяет покупатель. Существует возможность покупки дополнительного ремня любого из трёх представленных цветов.



Технические характеристики часов:

Тип механизма Кварцевый

Материал корпуса Нержавеющая сталь

Размер корпуса 42x44 мм

Надежность Пыле/влагостойкий,
10 атм

Стекло Сапфировое
с антибликовым покрытием

Ремень Натуральная кожа,
пропитанная силиконом, 22 мм

Гарантийный срок 12 месяцев



Арт. 8700/164.6.731 К



Арт. 8700/164.1.732 С



Арт. 8700/164.1.733 К



Арт. 8700/164.6.731 С



Арт. 8700/164.6.731 Ч



Арт. 8700/164.1.733 С



Арт. 8700/164.1.733 Ч



К-278 «Комсомолец»

(Архивная модель)

В 2019 году перед часовой мануфактурой 6МХ была поставлена задача: изготовить наручные часы, способные выдержать давление воды в 100 атмосфер (соответствует давлению водяного столба в 1000 метров). В результате на часовом производстве были разработаны и изготовлены часы,

головка с винтовым фиксатором позволяли выдержать давление водяного столба в 1100 метров. у отметки «2» часа расположен гелиевый клапан с ручной регулировкой, который выпускает из часов гелий и не впускает воду. С такими техническими характеристиками корпуса – это «подводная

Часы «К278» вошли в историю нашего предприятия, как первые профессиональные часы российского производства со способностью выдержать давление воды на глубине 1100 метров

которые протестировали давлением 110 атмосфер.

Часы были разработаны в рамках заказа от специалистов глубоководных служб. В производстве была использована высококачественная нержавеющая сталь. Корпус диаметром 46мм имеет толщину стенок 8,25 мм. Сапфировое стекло в 3,6мм толщиной, задняя крышка часов в 2,8мм толщиной, а также заводная

лодка» в мире часов.

Было принято решение назвать часы «К-278», по имени легендарной подводной лодки «Комсомолец». На циферблате отображена цифра «1027 метров», соответствующая рекордной глубине, на которую в 1984 году погружался экипаж «Комсомольца».

Заказчику была дана гарантия, что при работе подво-

дников на этих глубинах, часы будут исправно служить. И корпус часов не пострадает при всплытии глубоководного аппарата от разрыва гелием, находящегося в воздушной смеси, которой дышат подводники. Со своими задачами часы справились.

Всего лишь 115 часов поступили в розничную продажу. Часы под номером 1 в торжественной обстановке были вручены командиру АПЛ К-278, Зеленскому Юрию Александровичу, в знак глубокого уважения. Юрий Александрович вошёл в славную историю флота, как командир первого экипажа первой атомной боевой подводной лодки, способной вести боевые действия с глубины 1000 метров, в настоящий момент опыт Юрия Александровича используется в судостроительной отрасли страны.

Выдерживают давление 110 атм



На фото: М.М. Фельдман – представитель Северного флота Российской Федерации, Ю. А. Зеленский и Л. М. Мартынова – директор часовой мануфактуры 6МХ

6МХ В МУЗЕЯХ

Морские хронометры и палубные часы 6МХ есть в музеях и частных коллекциях по всему миру. Продукция часовой мануфактуры 6МХ демонстрируется в некоторых постоянных и в «передвижных» музейных экспозициях в нашей стране.

Несколько музейных экспозиций связано с Балтийской академией рыбопромыслового флота (БГАРФ) и двумя парусниками «Крузенштерн» и «Седов». На этих двух парусниках проходят испытания морем почти все новые модели наручных часов 6МХ. После проверок корпусов на «выносливость»: на водонепроницаемость, на практичность и удобство эксплуатации, часы запускаются в серийное производство. Некоторые модели часов, по согласованию с академией, теперь можно приобрести с печатным изображением кораблей на циферблатах.

У часовой мануфактуры 6МХ с БГАРФ и экипажами барков «Крузенштерн» и «Седов» существует программа, которая позволяет морским приборам точного времени, выпу-

скаемым на заводе с 1947 года, приобретать коллекционную ценность. Так, после двух сезонов эксплуатации (2016-2018 гг.) на барке «Крузенштерн», морской хронометр 6МХ был выкуплен для постоянной экспозиции Музеем Мирового Океана в Калининграде.

Во время кругосветной экспедиции, посвященной 200-летию открытия Антарктиды и 75-летию Победы, на барках «Крузенштерн» и «Седов» несли вахту морские хронометры и палубные часы, которые в настоящий момент стали основой музейной экспозиции, организованной часовым заводом совместно с БГАРФ.

Обогнув земной шар, приборы точного времени 6МХ были возвращены на завод для проверки и настройки, а после вернулись на барки для экспонирования. Каждый прибор (два хронометра и двое палубных часов) можно приобрести по цене, учитывающей их коллекционную ценность. Вырученные от продажи средства будут направлены на нужды барков «Крузенштерн» и «Седов».

В музеях кораблей «Седов» и «Крузенштерн» можно ознакомиться с продукцией, выпускаемой часовым заводом для академии и кораблей, сделать заказ на часы и посмотреть на историю завода в фотографиях. Такая же экспозиция организована в стенах академии, в «Историко-культурном центре морского образования».

Морские приборы точного времени 6МХ можно увидеть в музеях часов в Москве и Ангарске, в Международном музее часового дела в Ла-Шо-де-Фоне (La Chaux-de-Fonds, Швейцария).



ЧАСОВАЯ МАНУФАКТУРА 6МХ



Капитан УПС «Крузенштерн»
Ерёмченко М.П.

ПОДДЕРЖКА ПАРУСНОГО СПОРТА

В истории предприятия многое связано с морем, кораблями. С момента выпуска первого яхтенного таймера под брендом «6MX» часовая мануфактура начала поддержку парусного спорта. «Парусные» сертификаты (со скидками) на продукцию часового предприятия входят в комплекты призов участников ежегодных регат. Наручными часами 6MX награждают за особые заслуги в яхтенном спорте и в его развитии.

Сотрудники часового завода неоднократно становятся участниками парусных регат.

С 2018 года команда яхтсменов в классе «четвертьтонник» завоёвывает призы в яхтенных состязаниях под парусами с логотипами 6MX.

Часовая мануфактура 6MX с 2018 года оказывает спонсорскую поддержку российской яхтсменке Ирине Грачёвой, выступающей под флагом России в сложнейших парусных регатах мира.

В 2020 году сотрудниками мануфактуры 6MX были организованы парусные гон-

ки в акватории Пирогово для участников проекта «Наивно? Очень» с особенностями в развитии.

В 2019, 2020 и в 2021 годах часовая мануфактура 6MX оказывала спонсорскую поддержку Санкт-Петербургской парусной неделе и участвовала в награждении премией «Яхтсмен года».

В 2021-2022 годах проведены две парусные регаты «Кубок 6MX», в которой часовое производство выступило в роли организатора соревнования.

Опыт организации и проведения этих регат позволил заложить традицию ежегодного «Кубка 6MX», объединяющего яхтсменов всей страны в соревнованиях под парусами. Это первые парусные соревнования в России, которые проходят под именем часового бренда.



ДРУЗЬЯ МАНУФАКТУРЫ 6МХ

Дмитрий Лобусов,
капитан атомного ледокола
«50 лет Победы»



Берёзкин Андрей – президент
«Ассоциации крейсерско-
гоночных яхт класса «Л-6»



Михаил Новиков,
капитан-наставник барков
«Крузенштерн» и «Седов»



Диана Киджи,
ст. помощник капитана
атомного ледокола
«50 лет Победы»



Йоханнес Альтмеппен,
коллекционер часов,
автор книг о морских
приборах времени



Алексей Жиров,
член Президиума ВФПС,
PR-директор Яхт-клуба
Санкт-Петербурга и «голос
русского паруса»



Ирина Грачёва,
русская яхтсменка,
участница
международных
парусных регат



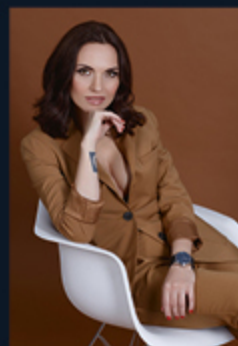
Игорь Зарецкий,
участник кругосветных
парусных гонок



Константин Попов,
командор ОЦ «Морская
практика»



Фёдор Конюхов,
путешественник



Надежда Ручка,
певица



Жан Люк Ван ден Хэд,
победитель кругосветной
регалы «одинок»



Владимир Кузьмин,
музыкант



Владимир Пресняков,
музыкант



ЗАМЕТКИ



Официальный сайт 6МХ
6mh.ru



PDF-каталог 6МХ
на сайте полётхронос.рф



Продукция 6МХ на сайте
полётхронос.рф



История о морском
хронометре в картинках



МОСКОВСКАЯ ЧАСОВАЯ МАНУФАКТУРА 6МХ

Россия, Москва, Марксистская улица, дом 34, корпус 5

е-mail: info@6mh.ru тел.: +7 (495) 973-14-18 сайт: 6mh.ru сайт: 6mx.pф